

### LEGENDA:

Limite amministrativo

#### Classe 4 - Fattibilità con gravi limitazioni

- Sottoclasse 4a1: Aree delimitate:
  - dalle aree allagabili RP (pericolosità P3/H)
  - dalle vasche di laminazione del t. Lura
- Sottoclasse 4a2: Aree delimitate dalle aree allagabili RSCM (pericolosità P3/H)
- Sottoclasse 4b: Aree adiacenti ai corsi d'acqua da mantenere a disposizione per interventi di manutenzione e per la realizzazione di interventi di difesa

#### Classe 3 - Fattibilità con consistenti limitazioni

- Sottoclasse 3a - Ambito dei versanti della scarpata morfologica del torrente Lura
- Sottoclasse 3b - Aree ad elevata vulnerabilità degli acquiferi sfruttati ad uso idropotabile
- Sottoclasse 3c - Aree delimitate dalle aree allagabili RP (pericolosità P2/M)
- Sottoclasse 3d1 - Aree delimitate dalle aree allagabili RP (pericolosità P1/L)
- Sottoclasse 3d2 - Aree delimitate dalle aree allagabili RSCM (pericolosità P1/L)
- Sottoclasse 3e - Aree prevalentemente limoso-argillose con limitata capacità portante
- Sottoclasse 3f - Aree potenzialmente indondabili individuate con criteri geomorfologici

#### Scenari di pericolosità sismica locale

##### Effetti: instabilità

Z1c - zone potenzialmente franose o esposte a rischio frana

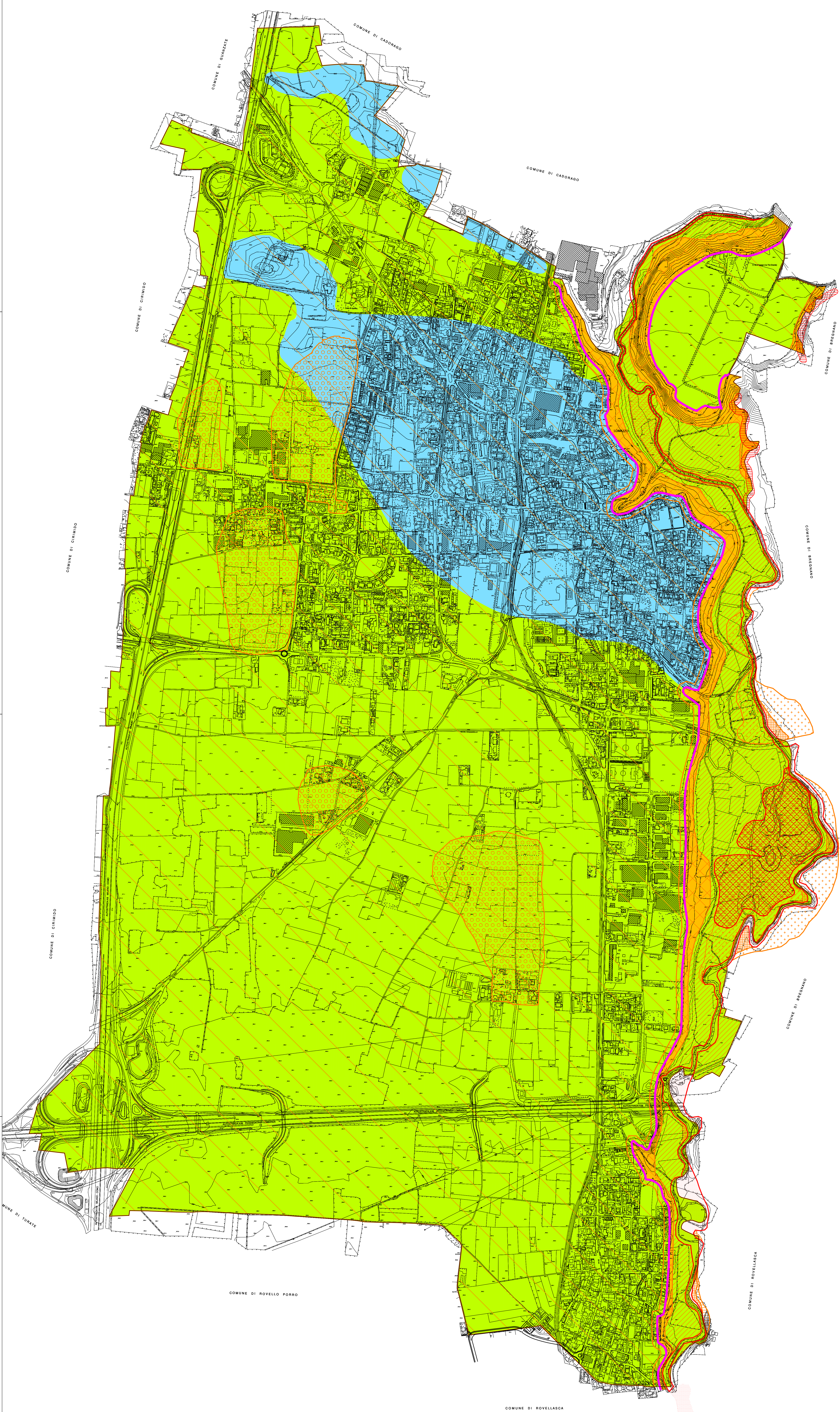
##### Effetti: amplificazioni topografiche


Z3a - zona di ciglio H>10 m (orlo di terrazzo fluviale)

##### Effetti: amplificazioni litologiche e/o geometriche


Z4a - zona di fondovalle con presenza di depositi alluvionali e/o fluvio-glaciali granulari e/o coesivi

Z4c - zona morenica con presenza di depositi granulari e/o coesivi (comprese le coltri loessiche)







Comune di  
**Lomazzo**  
Provincia di Como



**PIANO DI GOVERNO DEL TERRITORIO  
AGGIORNAMENTO DELLA COMPONENTE  
GEOLOGICA, IDROGEOLOGICA E SISMICA**

ai sensi della D.G.R. n°1X/2616 del 30/11/2011 e D.G.R. n°X/6738 del 19/06/2017

	<p>Oggetto: <b>Carta di fattibilità geologica con sovrapposizione degli scenari PSL (Piano delle Regole)</b></p>	<p>Rif. 2020 120-108</p>
	<p>Il progettista: _____</p>	<p>Il responsabile del settore: _____</p>



Dr. Vittorio Bruno - Via Celéri, 16/C 22071 Cadorago (CO) - tel. 031/564933 - email. vittorio.bruno@vigerati.it